

Quelques clefs pour comprendre un SAGE

Plan de l'intervention

- Les SAGE en bref
- Des responsabilités partagées et une démarche participative
- La démarche SAGE
- Le Plan d'Aménagement et de Gestion Durable (PAGD)
- L'innovation majeure : le règlement
- Les SAGE en Poitou-Charentes

Les SAGE en bref

- Une initiative locale et collective...
 - ... de la part des collectivités locales
 - ... impulsée également dans les SDAGE
- Un dispositif bien encadré
- **LE** document de planification de la gestion de l'eau
 - Fixe « des objectifs généraux et des dispositions permettant de satisfaire aux principes énoncés aux articles L. 211-1 et L. 430-1. » (L. 212-3)
 - En appui du SDAGE pour la mise en œuvre de la DCE
 - Sur un périmètre cohérent

Les SAGE en bref

- Une portée juridique
 - Compatibilité des décisions administratives dans le domaine de l'eau
 - Compatibilité des documents d'urbanisme
 - Opposabilité au tiers (règlement – R. 212-47)
- L'importance des zonages
 - Zones humides d'intérêt environnemental particulier (ZHIEP)
 - Zones stratégiques pour la gestion de l'eau (ZSGE)
 - Zones à aléa érosif élevé
 - Zones de protection des aires de captage
 - Zones naturelles d'expansion de crue

Des responsabilités partagées

- La commission locale de l'eau (CLE) :



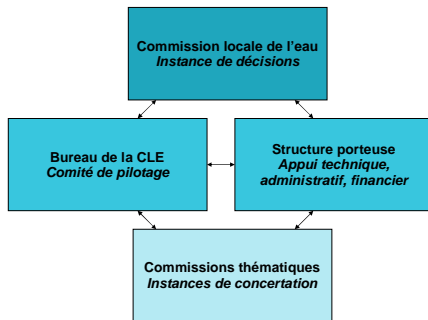
- est constituée d'au moins 75% d'élus et d'usagers
- élabore, révisé et suit l'application du SAGE
- élabore ses règles de fonctionnement
- peut confier son secrétariat ainsi que des études nécessaires à l'élaboration et au suivi du SAGE
- établit un rapport annuel
- émet des avis sur les dossiers dans le cadre de procédures réglementaires

Des responsabilités partagées

- Le préfet coordonnateur de bassin :

- encadre la procédure
- délimite le périmètre
- met en place la commission locale de l'eau
- établit le porter à connaissance
- apporte un appui à la rédaction du PAGD et du règlement
- organise l'enquête publique
- adopte in fine le SAGE

Une démarche participative



DISE Charente-Maritime- 19 mai 2009

7

La démarche SAGE

• 3 phases distinctes



DISE Charente-Maritime- 19 mai 2009

8

La démarche SAGE

• phase d'élaboration

- 1 - Etat des lieux
- 2 - Diagnostic
- 3 -Tendances et scénarii
- 4 - Choix de la stratégie
- 5 - Produits du SAGE
- 6 - Validation finale

Evaluation
environnementale

Projet de Plan d'Aménagement et de Gestion Durable (PAGD)

Projet de règlement

Rapport environnemental

DISE Charente-Maritime- 19 mai 2009

9

Le Plan d'Aménagement et de Gestion Durable (PAGD)

• Le document de planification à moyen terme comprenant :

- une synthèse de l'état des lieux
- une synthèse des principaux enjeux de la gestion de l'eau dans le sous-bassin
- des objectifs généraux, associés à des moyens prioritaires pour y parvenir
- une évaluation des moyens matériels et financiers nécessaires à la mise en œuvre et au suivi du SAGE

DISE Charente-Maritime- 19 mai 2009

10

L'innovation majeure : le règlement

- Opposable aux personnes publiques et privées (enquête publique)
- Des règles concernant le domaine de l'eau (R. 212-47) :
 - La définition des priorités d'usage de la ressource et la répartition de volumes globaux par usage
 - Les opérations assujetties à la police de l'eau et des milieux aquatiques, à celles relevant des ICPE
 - Les opérations extérieures à ces 2 polices entraînant des impacts cumulés significatifs (prélèvements et rejets)
- Nécessité d'une rédaction claire, précise et brève
- Une règle ne peut pas viser un site ou une personne. Elle doit être générale, applicable sur une zone géographique définie

DISE Charente-Maritime- 19 mai 2009

11

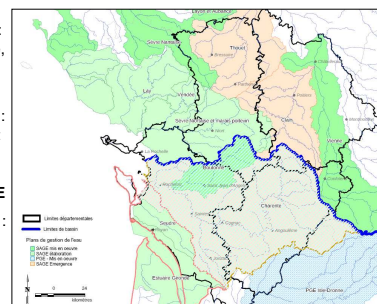
Les SAGE en Poitou-Charentes

• 11 SAGE :

• 4 mis en œuvre :
Boutonne, Vienne,
Sèvre Nantaise,
Layon Aubance

• 4 en élaboration :
Sèvre Niortaise et
marais poitevin,
Vendée, Estuaire
Gironde, **SEUDRE**

• 3 en émergence :
Thouet, Clain,
Charente



DISE Charente-Maritime- 19 mai 2009

12

Les SAGE en Poitou-Charentes

• Territoires

	km²	communes	habitants	ME
• Boutonne	1320	131 [17,79]	76000	9
• Estuaire Gironde	3800	171 (36) [17,33]	925000	132
• Seudre	730	67 [17]	50000	4
• Sèvre Niortaise et marais poitevin	(3500)	194 [17,79,85,86]	255000	21
• Charente	(10100)	[16,17,24,87]	-	-



Références

- Code de l'environnement
 - L. 212-3 à L. 212-10 (LEMA)
 - L. 122-4 à L. 122-10 (EPIIE)
 - R. 212-26 à R. 212-48
(décret n°2007-1213 du 10 août 2007)
 - R. 122-17 à R. 122-21
(décret n°2005-935 du 2 août 2005)
- Circulaire du 21 avril 2008 et guide méthodologique de juillet 2008
- Site internet : www.gesteau.eaufrance.fr

