

A scenic photograph of a river flowing through a lush green landscape. The river is surrounded by dense trees and vegetation, with a large tree on the right bank. The water reflects the surrounding greenery.

18^{ème} Commission Locale de l'Eau du SAGE Seudre

24 juin 2019 - ROYAN

ORDRE DU JOUR

1. Partie 1 : Point PTGE Seudre pour la CLE élargie (Copil)

- 1.1. Présentation des enjeux issus du diagnostic provisoire
- 1.2. Priorisation interactive des enjeux
- 1.3. Présentation de la nouvelle instruction par la DREAL NA
- 1.4. Présentation du plan annuel de répartition par l'OUGC Saintonge / Point sur l'AUP Saintonge

2. Partie 2 : Avis des membres de la CLE du SAGE Seudre

- 2.1. Présentation et validation du guide de déclinaison du SAGE dans les PLU
- 2.2. Avis de la CLE sur le PLU de Saint-Sulpice-de-Royan





Instance de validation ➡ **CLE du SAGE Seudre**

Instance de
décision



Comité de pilotage ➡ **CLE + parties non membres
intéressées par le PTGE (CLE « élargie »)**

Instance de
co-
construction

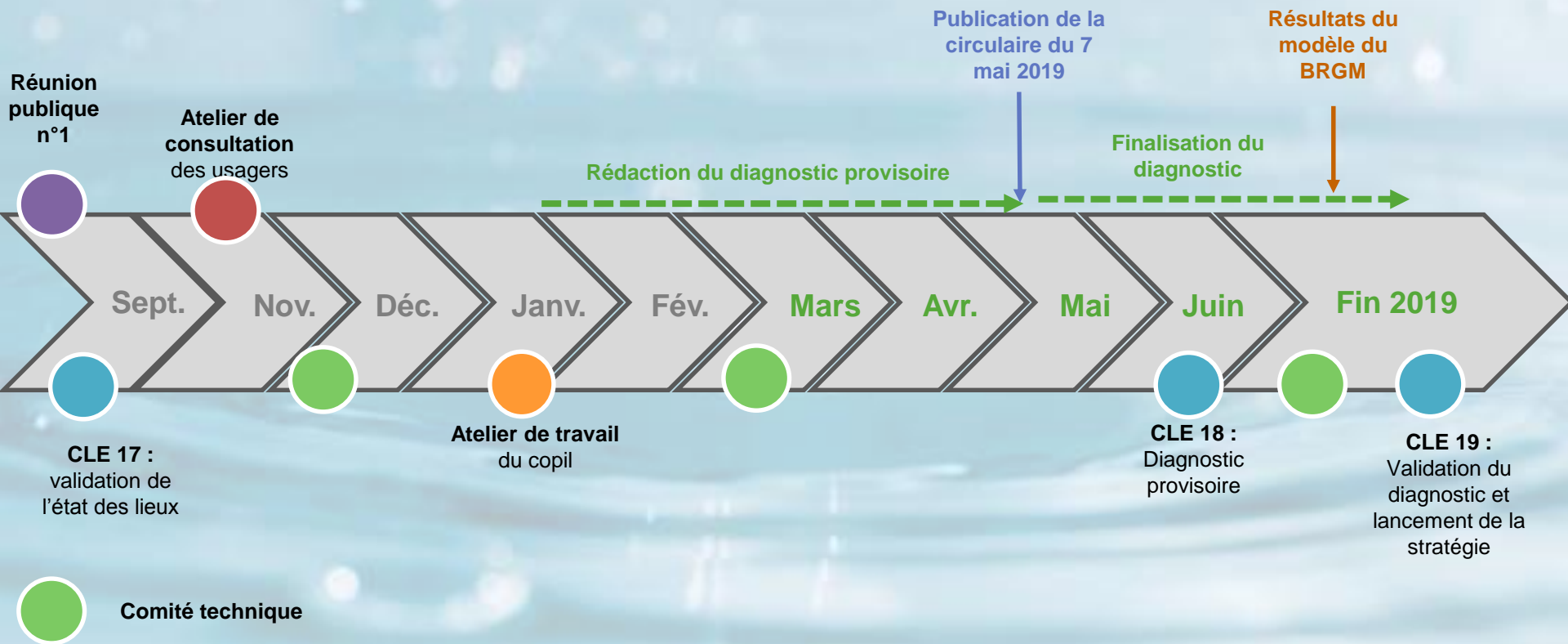


Commissions thématiques ➡ **Groupes de travail
réunis à partir de la stratégie**



Consultation et information ➡ **Les usagers et le
« grand public »**

Instance de
consultation
et
d'information



Objectif de la première partie de cette réunion :

➡ Finaliser les échanges sur les enjeux du PTGE Seudre (parties 2 et 3).

Comment ?

➡ Présentation de quelques éléments de synthèse + exercice de priorisation des enjeux.

Pourquoi ?

➡ Pour commencer à préparer la stratégie.



A l'issue de cette réunion, chaque structure aura donné son avis sur les enjeux du PTGE. Les prochaines réunions ne reviendront pas sur les points traités (parties 2 et 3).

Des questions sur ces modalités ?

Période de consultation du diagnostic provisoire du 27 mai au 16 juin :

- ➡ *Retours par mail / courrier*
- ➡ *Mise en place de deux demi-journées de permanence avec les animateurs*
- ➡ *Remarques reçues : SMBSA, FPPMA 17, CA 17*
- ➡ *Retours faits auprès des structures + mise en place d'un registre des remarques*
- ➡ *Autres retours : Service assainissement CARA, CRC PC, NE17*

Remarques sur la forme (correction, formulation, mention complémentaire, etc.) → directement intégrées au rapport.

Autres remarques :

- ⇒ Analyse des éléments bocagers → Carte retravaillée et ajout d'indicateurs comparatifs.
- ⇒ Demande que les besoins du milieu soit plus visibles dans le projet.

Ajout d'enjeux :

*Suite à un oubli, ajout de l'enjeu « **Maintien/développement de l'élevage extensif notamment pour conserver les zones humides** ».*

*Ajout de l'enjeu « **amélioration des connaissances de l'impact des prélèvements sur les écoulements des eaux de surface** »*

Reformulation d'enjeux :

*« Recherche d'un potentiel de stockage d'eau (substitution) » devient « **Répartition de la ressource dans le temps : stockage de l'eau (substitution)** »*

*« Prise en compte du changement climatique dans la modification des besoins et la ressource en eau disponible » devient « **Prise en compte du changement climatique dans l'élaboration et la mise en œuvre des actions du PTGE (évolution de la ressource, adaptation des systèmes d'exploitation, évolution des besoins selon les différents usages, etc.)***

La partie 1 sur les volumes : A FINALISER



Prochain
copil

Le diagnostic partagé (partie 2)

➡ *Présentation des enjeux via des cartes et tableaux.*

Comment ?

➡ *Restitution des deux ateliers et de l'analyse des échanges.*

Pourquoi ?

➡ *Mise en évidence des visions des acteurs et usagers sur les enjeux en vue de la stratégie.*



A voir
aujourd'hui

Le diagnostic technique (partie 3, réalisée par SCE)

➡ *Présentation du risque hydrologique.*

Comment ?

➡ *Analyse spatiale via traitements cartographiques.*

Pourquoi ?

➡ *Obtenir des éléments pour la future priorisation et sectorisation.*



A voir
aujourd'hui

Partie 4 : Synthèse des principaux éléments du diagnostic et premiers éléments de stratégie : A FINALISER



Prochain
copil

➡ Diagnostic partagé : les grandes thématiques

La qualité
des eaux

La gestion
quantitative
de l'eau

La qualité
des milieux

Sensibilisation
et acquisition
de données

Eau et
agriculture

Le changement
climatique

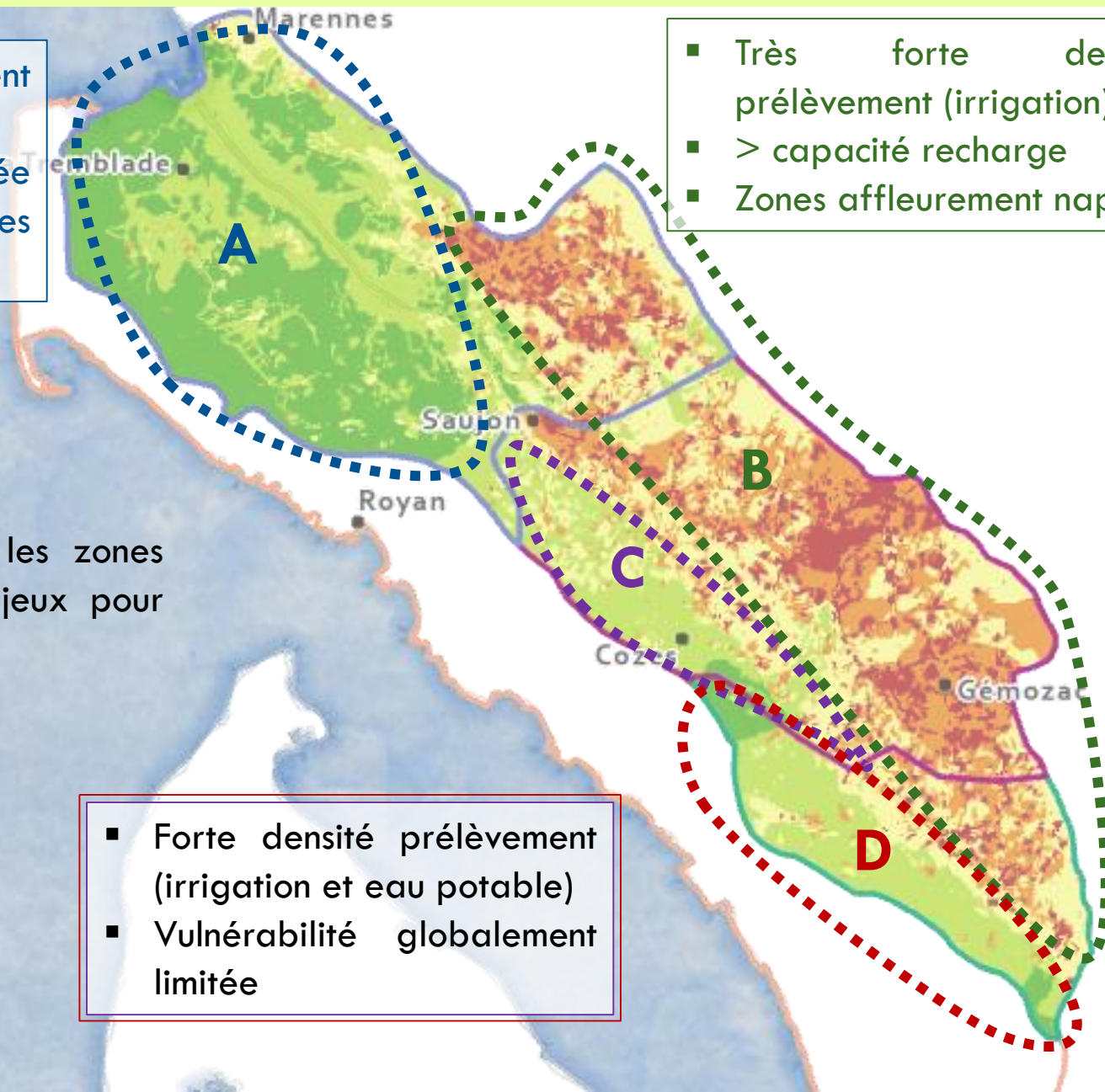
La
gouvernance

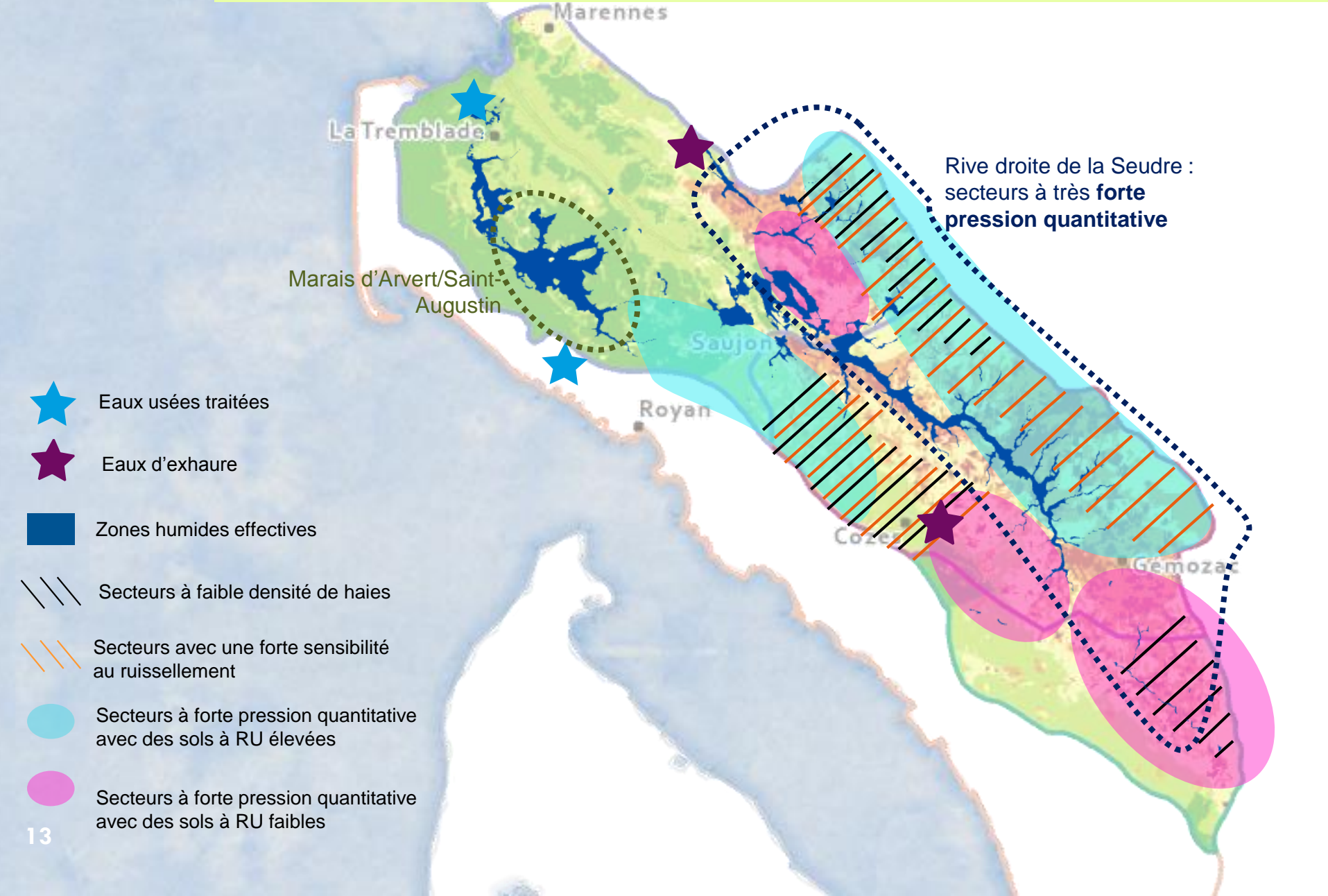
- Pression prélèvement faible
- Vulnérabilité limitée (mais ZH, réserves utiles faibles)

- Très forte densité prélèvement (irrigation)
- > capacité recharge
- Zones affleurement nappes

Objectif : localiser les zones géographiques à enjeux pour la stratégie

- Forte densité prélèvement (irrigation et eau potable)
- Vulnérabilité globalement limitée





Objectif de ce temps :

➡ *Produire une liste hiérarchisée des enjeux des plus motivants au moins motivants pour les structures du copil ➔ enjeux sur lesquels vos structures seraient prêtes à s'impliquer dans la phase opérationnelle.*

Comment :

1^{er} temps : Prendre connaissance des enjeux

2^{ème} temps : Définir la position de la structure que vous représentez

CLE du SAGE Seudre n°18 - 24 juin 2019 - Royan
Diagnostic du PTGE Seudre : Priorisation des enjeux

Nom(s)/Prénom(s) :

Structure des représentants :

Afin de nous permettre d'optimiser l'organisation des prochaines réunions, indiquez ci-après si vous disposez d'un smartphone et d'une connexion internet :
☐ OUI ☐ NON

Consigne : Pour chacun des enjeux de la liste, définissez le niveau de motivation qu'il représente pour votre structure dans le cadre du PTGE Seudre.

A compléter

Consigne

- = Cet enjeu très motivant.
- = Cet enjeu est peu motivant.
- = Cet enjeu plutôt motivant.
- = Cet enjeu n'est pas motivant.

Thématiques					Enjeux	Cochez la case correspondant à votre choix			
Qualité des eaux	Gestion quantitative	Qualité des milieux	Eau et agriculture	Sensibilisation / acquisition					
					Amélioration de la qualité de l'eau : réduction des sources de pollution diffuse et domestique.	X			
					Amélioration du suivi de la qualité des eaux (substances émergentes).		X		
					Préservation des nappes captives pour assurer les besoins en eau potable du futur.	X			
					Amélioration de la qualité des nappes libres				

Cases à cocher
1 choix par enjeu

Les consignes de travail :

Pour chacun des enjeux de la liste, définissez **le niveau de motivation** qu'il représente pour votre structure dans le cadre du PTGE Seudre.

Présentation de la DREAL Nouvelle-Aquitaine



Présentation de l'OUCG Saintonge

1. Partie 1 : Point PTGE Seudre pour la CLE élargie

1.1. Présentation des enjeux issus du diagnostic provisoire

1.2. Priorisation interactive des enjeux

1.3. Présentation de la nouvelle instruction par la DREAL NA

1.4. Présentation du plan annuel de répartition par l'OUGC Saintonge

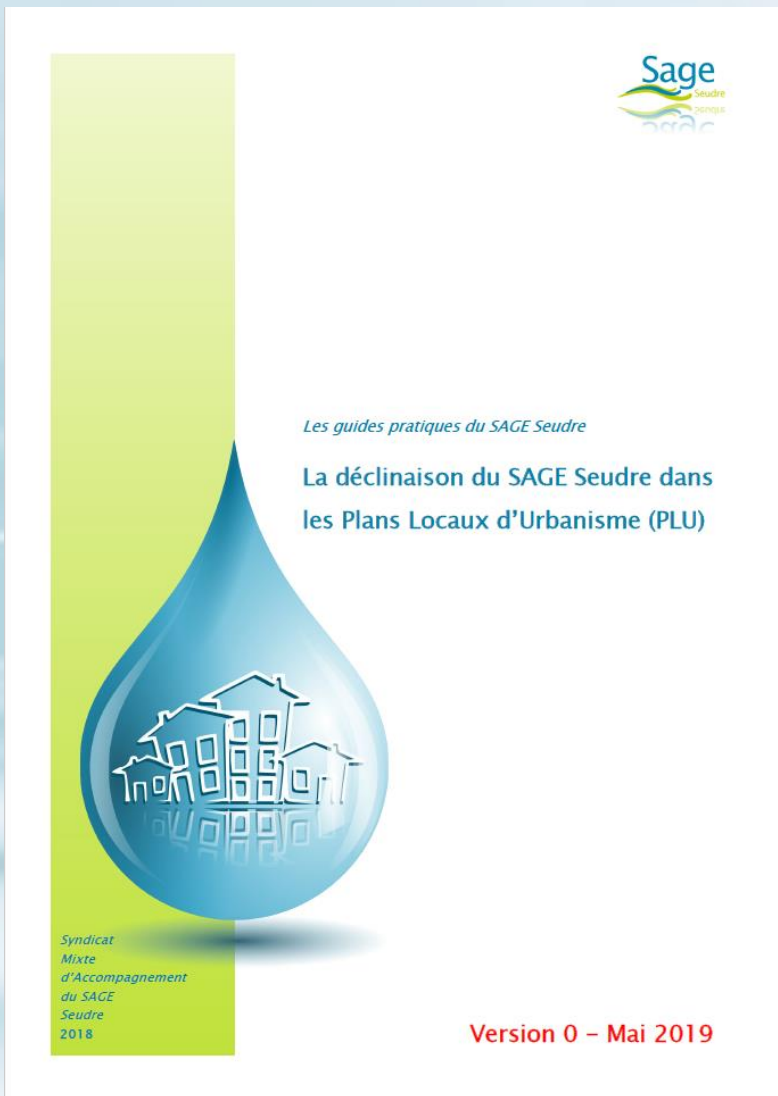
2. Partie 2 : Avis des membres de la CLE du SAGE Seudre

2.1. Présentation et validation du guide de déclinaison du SAGE dans les PLU

2.2. Avis de la CLE sur le PLU de Saint-Sulpice-de-Royan



Guide de déclinaison du SAGE dans les PLU





Contexte

- Disposition QM3-2 : intégrer les ZH aux documents d'urbanisme → prévoit **élaboration d'un guide**
- Suivi de l'élaboration des PLU → **difficultés des prestataires** à intégrer le SAGE : prise en compte exhaustive des dispositions et attentes exactes de la CLE
- 9 dispositions du SAGE Seudre visent directement les documents d'urbanisme



Idée

Etendre l'élaboration d'un guide d'intégration à **l'ensemble des dispositions** concernant les documents d'urbanisme



Objectif

Produire un seul outil facilitant le travail des prestataires chargés de l'élaboration des PLU pour garantir l'intégration de l'ensemble des dispositions du SAGE



Cahier des charges :

- Permettre d'intégrer le SAGE sans nécessité de se référer au document original
- Aller à l'essentiel → concision du guide pour qu'il soit utilisé
- Exposer concrètement les attentes → traduire les dispositions en langage « urba » avec des exemples concrets



Méthode de travail :

Travail réalisé en interne → 20 jours répartis sur 2018 et 2019

- Synthèse des guides existants → Production d'une version β
- Travail sur version β avec des urbanistes : services de la CARA, bureaux d'études chargés de l'élaboration de PLU sur le bassin
- Diffusion du guide aux membres de la CLE → invitation du 14 mai 2019 (exemplaire papier)



- Document produit n'a **aucune portée réglementaire**
- Propositions sont des exemples → autres façons d'assurer la compatibilité SAGE / PLU



Aperçu rapide du guide :

Par quelles dispositions la commune est-elle concernée ?

NOM	Ripisylve		Zones humides			AEP		Pluvial		Bocage	Crues	Submersions	
	QM2-8	Dispo. inventaire	QM1-9	QM8-2	Littoral	CQ8-8	CQ6-4	QES-5	QES-2	CI1-1	CI1-2		
ARCES	non	non	oui	non	oui	oui	oui	non	oui	non	non		
ARVERT	oui	non	oui	oui	oui	oui	oui	oui	oui	non	oui		
BALANZAC	non	non	oui	non	non	oui	oui	non	oui	non	non		
BOIS	oui	oui	oui	oui	non	oui	oui	non	oui	oui	non		
SOURCEFRANC-LE-CHAPUS	non	non	oui	oui	oui	oui	oui	non	oui	non	oui		
BOUTENAC-TOUVENT	oui	oui	oui	non	non	oui	oui	non	oui	non	non		
BREUILLET	oui	non	oui	oui	oui	oui	oui	oui	oui	non	oui		
BRIE-SOUS-MORTAGNE	oui	oui	oui	non	non	oui	oui	non	oui	non	non		
CHAILLEVETTE	oui	non	oui	oui	oui	oui	oui	oui	oui	non	oui		
CHAMPAGNOLES	oui	oui	oui	oui	non	oui	oui	non	oui	oui	non		
CHENAC-ST-JEUN-PUZET	oui	oui	oui	oui	oui	oui	oui	non	oui	non	non		
CONSAC	non	oui	oui	non	non	oui	oui	non	oui	non	non		
CORME-ECLUSE	oui	oui	oui	oui	non	oui	oui	non	oui	oui	non		
CORME-ROYAL	non	non	oui	non	non	oui	oui	non	oui	non	non		
COZES	oui	oui	oui	non	non	oui	oui	non	oui	non	non		
CRAVANS	oui	oui	oui	oui	non	oui	oui	non	oui	oui	non		
EPARCNES	oui	oui	oui	oui	non	oui	oui	non	oui	non	non		
ETEAULES	oui	non	oui	oui	oui	oui	oui	oui	oui	non	oui		
FLORAC	non	oui	oui	non	oui	oui	oui	non	oui	non	non		
GEMOZAC	oui	oui	oui	oui	non	oui	oui	non	oui	oui	non		
GIVREZAC	non	non	oui	non	non	oui	oui	non	oui	non	non		
GREZAC	oui	oui	oui	oui	non	oui	oui	non	oui	oui	non		
JAZENNES	non	non	oui	non	non	oui	oui	non	oui	non	non		
LA TREMBLADE	oui	non	oui	oui	oui	oui	oui	oui	oui	non	oui		
LE CHAY	oui	oui	oui	oui	non	oui	oui	oui	oui	oui	oui		
LE DUA	oui	non	oui	oui	oui	oui	oui	oui	oui	non	oui		
LESQUILLE	oui	non	oui	oui	oui	oui	oui	oui	oui	non	oui		
LES MATHES	oui	non	oui	oui	oui	oui	oui	oui	oui	non	non		
LORIGNAC	non	non	oui	non	non	oui	oui	non	oui	non	non		
MARENNES	oui	non	oui	oui	oui	oui	oui	oui	oui	non	oui		
MEDIS	oui	non	oui	oui	non	oui	oui	oui	oui	non	non		
MEURSAC	oui	oui	oui	oui	non	oui	oui	non	oui	oui	non		
MONTPELLIER-DE-MEDILLAN	oui	oui	oui	oui	non	oui	oui	non	oui	oui	non		
MONTNAC-S-SEIGRE	oui	non	oui	oui	oui	oui	oui	oui	oui	non	oui		
MORTAGNE-S-GRONDE	oui	oui	oui	oui	oui	oui	oui	non	oui	non	non		
NANCRAIS	oui	non	oui	oui	non	oui	oui	oui	oui	non	non		
NIEULLE-S-SEIGRE	oui	non	oui	oui	oui	oui	oui	oui	oui	non	oui		
PISANY	non	non	oui	non	non	oui	oui	non	oui	non	non		
PLASSAC	oui	oui	oui	non	non	oui	oui	non	oui	non	non		
RETAUD	non	non	oui	non	non	oui	oui	non	oui	non	non		
RIQUX	oui	oui	oui	oui	non	oui	oui	non	oui	non	non		
ROYAN	non	non	oui	non	oui	oui	oui	non	oui	non	non		
SABLOMCEAUX	oui	non	oui	oui	non	oui	oui	oui	oui	oui	oui		
SAUJON	oui	oui	oui	oui	oui	oui	oui	oui	oui	oui	oui		
SEMUSSAC	oui	oui	oui	non	non	oui	oui	non	oui	non	non		
ST-ANDRE-DE-LIDON	oui	oui	oui	oui	non	oui	oui	non	oui	oui	non		
ST-AUGUSTIN	oui	non	oui	oui	non	oui	oui	oui	oui	non	non		
ST-CIERI-DU-TAILLON	oui	oui	oui	non	non	oui	oui	non	oui	non	non		
STE-CEMME	oui	non	oui	oui	non	oui	oui	oui	oui	non	non		
ST-PORT-S-CHRONDE	oui	oui	oui	non	oui	oui	oui	non	oui	oui	non		
ST-GENES-DE-SANTONGE	oui	oui	oui	oui	non	oui	oui	oui	oui	oui	non		
ST-CERMAIN-DU-SEIGRE	oui	oui	oui	oui	non	oui	oui	oui	oui	oui	non		
ST-JUST-LUZAC	oui	non	oui	oui	oui	oui	oui	oui	oui	non	oui		
ST-PALAIS-DE-PHOILIN	non	non	oui	non	non	oui	oui	non	oui	non	non		
ST-PALAIS-S-MER	oui	non	oui	oui	oui	oui	oui	non	oui	non	non		
ST-QUANTIN-DE-RANCANNE	non	non	oui	non	non	oui	oui	non	oui	non	non		
ST-ROMAIN-DE-BENET	oui	oui	oui	oui	non	oui	oui	oui	oui	oui	oui		
ST-SIMON-DE-PELOUILLE	oui	oui	oui	oui	non	oui	oui	oui	oui	non	non		
ST-SORNIN	oui	non	oui	oui	non	oui	oui	oui	oui	oui	non		
ST-SULPICE-DE-ROYAN	oui	non	oui	oui	oui	oui	oui	oui	oui	non	oui		
TANZAC	non	non	oui	non	non	oui	oui	non	oui	non	non		
TESSON	non	non	oui	non	non	oui	oui	non	oui	non	non		
THAÏMS	oui	oui	oui	oui	non	oui	oui	non	oui	oui	non		
THEZAC	oui	oui	oui	oui	non	oui	oui	non	oui	non	non		
VAUX-S-MER	oui	non	oui	oui	oui	oui	oui	non	oui	non	non		
VILLARS-EN-FONS	non	non	oui	non	non	oui	oui	non	oui	non	non		
VIRROLLET	oui	oui	oui	oui	non	oui	oui	non	oui	oui	non		

Dispositions du SAGE reclassées par thème

SOMMAIRE	
ZONES HUMIDES	
	Disposition QM1-9 Compléter les inventaires de zones humides 6
	Disposition QM8-2 Intégrer les zones humides dans les documents d'urbanisme 7
ÉLÉMENTS BOISÉS DU PAYSAGE	
	Disposition QM2-8 Préserver les éléments de la ripisylve en les intégrant dans les documents d'urbanisme 11
	Disposition QES-2 Inscrire et protéger les éléments du bocage stratégiques pour la gestion de l'eau dans les documents d'urbanisme 14
EAUX PLUVIALES	
	Disposition CQ6-4 Préciser dans les documents d'urbanisme les modalités de recyclage des eaux de pluie 18
	Disposition QES-5 Mettre en place des outils permettant une meilleure gestion des eaux pluviales en milieu urbain 19
EAU POTABLE	
	Disposition CQ3-8 Intégrer dans les documents d'urbanisme la capacité réelle d'alimentation en eau potable... 22
RISQUES NATURELS D'INONDATION ET DE SUBMERSION	
	Disposition CI1-1 Préserver les zones d'expansion des crues dans les documents d'urbanisme 24
	Disposition CI1-2 Inscrire les zones exposées aux submersions marines dans les documents d'urbanisme 26

PARTIE 2 SAGE Seudre ▶ Présentation et validation du guide de déclinaison du SAGE dans les PLU

Diapo 5/9



Aperçu rapide du guide :



Disposition QE3-2 : Inscrire et protéger les éléments du bocage stratégiques pour la gestion de l'eau dans les documents d'urbanisme

Les [...] Plans Locaux d'Urbanisme (PLU) [...] sont compatibles ou rendus compatibles dans un délai de 3 ans avec l'objectif de « Préserver et restaurer la qualité des ressources en eau » du présent SAGE, et concourent à la réalisation des orientations de préservation et de non dégradation des éléments du bocage, en priorité les éléments identifiés comme stratégiques dans le cadre des inventaires prévus par la Disposition QE3-1*. Ce délai de compatibilité court à compter de la publication de l'arrêté d'approbation du SAGE.

Dans le rapport de présentation

Joindre à l'état initial de l'aménagement l'inventaire et le diagnostic des éléments du bocage : alignements d'arbres, haies champêtres, arbres isolés. Voir inventaire du SMASS mis à disposition <http://www.sageseudre.fr/documentation-sage> section « Guides pratiques ».

Dans le PADD

Inscrire dans les objectifs la préservation / restauration des éléments du bocage identifiés sur le territoire communal en se fondant sur la disposition QE3-2 du SAGE.

Dans les OAP

La protection ou la recomposition du bocage peut être intégrée à une OAP thématique sur la trame verte et bleue. Cette dernière peut contenir un focus particulier en zones U ou AU dans le cadre de l'intégration à un aménagement urbain d'une trame bocagère existante ou à créer. L'OAP thématique inclue des orientations visant la conservation des éléments du bocage. Elle peut contenir des schémas ou cartographies sur lesquels figurent les haies à préserver, à transformer, voire à créer.



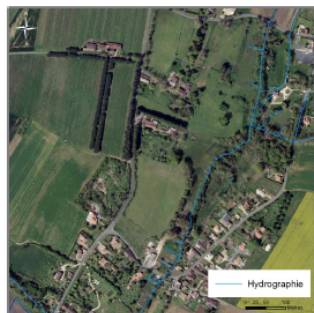
Le niveau d'intégration du bocage dans le PLU est un choix communal :

- A minima : préserver l'existant
- Si volonté communale : reconstituer un maillage

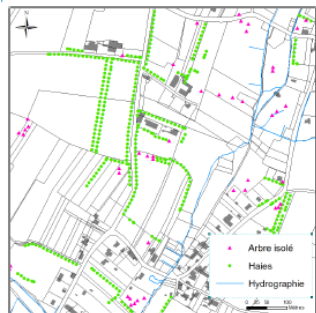
Cas n°1 : exemple d'intégration du bocage a minima

Dans le zonage

Identifier dans les documents graphiques les éléments du bocage existants par des figurés linéaires ou ponctuels.



Identification des haies et arbres isolés par des figurés ponctuels



Dans le règlement

Protection des éléments de bocage existants, deux possibilités :

L151-23 du Code de l'urbanisme : identification des éléments du paysage à protéger pour des motifs d'ordre écologique.

Ou

L121-27 et L113-1 du Code de l'urbanisme : classement en espaces boisés classés à protéger.

* Disposition QE3-1 : Inventorier les éléments bocagers et déterminer les éléments stratégiques du bocage — Disposition mise en œuvre par le SMASS en mars 2018. Des couches cartographiques ont été produites et sont mises à disposition des communes pour l'élaboration de leur PLU.

Rappel de la disposition du SAGE

Attentes dans les différentes pièces du PLU

Lien vers les référentiels disponibles : ZH, haies, ripisylves, etc.

Exemple de traduction dans le règlement graphique



Niveaux d'ambition croissants : *a minima* ; *intermédiaire* ; *forte ambition*

Exemple de traduction dans le règlement écrit



Retours très positifs des bureaux d'études sur le principe et sur le contenu du guide



Résultat corolaire de l'élaboration du guide ➔ fiche d'analyse des PLU pour avis de la CLE

Commune concernée par la disposition					
oui	QM1-9	Compléter les inventaires de zones humides	Zones humides		
oui	QM1-2	Intégrer les zones humides dans les documents d'urbanisme		oui	non
		Rapport de présentation	Intégration de l'inventaire SAGE	oui	non
		PADD	Préservation ZH inscrite comme objectif	oui	non
		OAP	Identification des ZH	oui	non
		Règlement	Disposition protégeant les ZH	oui	non
			Éléments boisés du paysage		
oui	QM2-3	Préserver les éléments de la ripisylve en les intégrant dans les documents d'urbanisme		oui	non
		Rapport de présentation	Intégration inventaire ripisylve	oui	non
		PADD	Préservation ripisylve inscrite comme objectif	oui	non
		OAP	OAP thématique	oui	non
		Zonage	Identification des ripisylves	oui	non
		Règlement	Éléments du paysage	oui	non
			EBC	oui	non
			Emplacement réservé	oui	non
oui	QE3-2	Inscrire et protéger les éléments du bocage stratégiques pour la gestion de l'eau dans les documents d'urbanisme		oui	non
		Rapport de présentation	Intégration inventaire bocage	oui	non
		PADD	Préservation bocage inscrite comme objectif	oui	non
		OAP	OAP thématique	oui	non
		Zonage	Identification des éléments du bocage	oui	non
		Règlement	Éléments du paysage	oui	non
			EBC	oui	non
			Emplacement réservé	oui	non
			Eaux pluviales		
oui	QG4-4	Préciser dans les documents d'urbanisme les modalités de recyclage des eaux de pluie		oui	non
		Rapport de présentation	Etat des lieux des dispositifs publics de recyclage	oui	non
		PADD	Recyclage des eaux pluviales inscrit comme objectif	oui	non
		OAP			
		Zonage			
		Règlement		oui	non
oui	QE5-5	Mettre en place des outils permettant une meilleure gestion des eaux pluviales en zones urbanisées		oui	non
		Rapport de présentation	Inventaire dispositifs de traitement eaux pluviales	oui	non
		PADD	Récap enjeux schéma directeur d'assainissement des eaux pluviales	oui	non
		OAP	Limitation / compensation ruissellement inscrit comme objectif	oui	non
		Zonage	Traitement des eaux pluviales avant rejet	oui	non
		Règlement	Limitation débit d'échappement	oui	non
			Opérations individuelles : infiltration sur parcelle	oui	non
			Opérations d'ensemble : infiltration sur parcelle / traitement	oui	non
			Eau potable		
oui	QG3-3	Intégrer dans les documents d'urbanisme la capacité réelle d'alimentation en eau potable		oui	non
		Rapport de présentation	Description du réseau communal	oui	non
		PADD	Réflexion amont sur capacité de la ressource	oui	non
		OAP			
		Zonage			
		Règlement			
			Risques naturels		
non	GI1-1	Préserver les zones d'expansion de crues dans les documents d'urbanisme		oui	non
		Rapport de présentation	Intégration des zones d'expansion de crues	oui	non
		PADD	Réflexion localisation habitat / secteurs à risques	oui	non
		OAP	Présence d'une OAP Zhes expansion de crues	oui	non
		Zonage	Identification des zones d'expansion de crues	oui	non
		Règlement	Habitat prescrit en zone d'expansion de crues	oui	non
oui	GI1-2	Inscrire les zones exposées aux submersions marines dans les documents d'urbanisme		oui	non
		Rapport de présentation	Intégration des zones exposées aux submersions	oui	non
		PADD	Réflexion localisation habitat / secteurs à risques	oui	non
		OAP	Présence d'une OAP Zhes submersibles	oui	non
		Zonage	Identification des zones submersibles	oui	non
		Règlement	Interdiction d'implantation de nouveaux enjeux	oui	non

- Méthode d'analyse plus constante
- Analyse plus rigoureuse
- Si guide suivi ➔ analyse plus rapide

PLU de Saint Sulpice de Royan



COMMUNE DE SAINT-SULPICE-DE-ROYAN

AR PREFECTURE
18/03/2019 10:00:00
Reçu le 05/03/2019

**PLAN LOCAL
D'URBANISME
(PLU)**



PIECE N°1 : RAPPORT DE PRESENTATION – TOME 1

	<i>PRESCRIPTION</i>	<i>ARRET</i>	<i>APPROBATION</i>
ELABORATION	17/11/2015	25/02/2019	

SIGNATURE ET CACHET :



Analyse du PLU :

Zones humides

QM1-9 Compléter les inventaires de zones humides

Insuffisant

Pas d'inventaire complémentaire des ZH < 1 ha



Analyse du PLU :

Zones humides

QM1-9 Compléter les inventaires de zones humides

Insuffisant

QM3- 2 Intégrer les zones humides dans les documents d'urbanisme

Perfectible

Protection de la plupart des ZH par des zones N ou A, mais pas de règlement écrit spécifique associé à la trame ZH



Analyse du PLU :

Zones humides

QM1-9	Compléter les inventaires de zones humides	Insuffisant
QM3- 2	Intégrer les zones humides dans les documents d'urbanisme	Perfectible

Éléments boisés du paysage

QM2-3	Préserver les éléments de la ripisylve en les intégrant dans les documents d'urbanisme	Satisfaisant
QE3-2	Inscrire et protéger les éléments du bocage stratégiques pour la gestion de l'eau dans les documents d'urbanisme	Satisfaisant



Analyse du PLU :

Zones humides

QM1-9	Compléter les inventaires de zones humides	Insuffisant
QM3- 2	Intégrer les zones humides dans les documents d'urbanisme	Perfectible

Éléments boisés du paysage

QM2-3	Préserver les éléments de la ripisylve en les intégrant dans les documents d'urbanisme	Satisfaisant
QE3-2	Inscrire et protéger les éléments du bocage stratégiques pour la gestion de l'eau dans les documents d'urbanisme	Satisfaisant

Eaux pluviales

GQ6-4	Préciser dans les documents d'urbanisme les modalités de recyclage des eaux de pluie	Insuffisant
-------	--	-------------

Règlementation de l'implantation de potentiels ouvrages de stockage des eaux pluviales, mais pas d'incitation à stocker / réutiliser ces eaux



Analyse du PLU :

Zones humides

QM1-9	Compléter les inventaires de zones humides	Insuffisant
QM3- 2	Intégrer les zones humides dans les documents d'urbanisme	Perfectible

Éléments boisés du paysage

QM2-3	Préserver les éléments de la ripisylve en les intégrant dans les documents d'urbanisme	Satisfaisant
QE3-2	Inscrire et protéger les éléments du bocage stratégiques pour la gestion de l'eau dans les documents d'urbanisme	Satisfaisant

Eaux pluviales

GQ6-4	Préciser dans les documents d'urbanisme les modalités de recyclage des eaux de pluie	Insuffisant
QE5-5	Mettre en place des outils permettant une meilleure gestion des eaux pluviales en zones urbanisées	Perfectible

Traitement et débits d'échappement évoqués par renvoi au schéma d'assainissement.



Analyse du PLU :

Zones humides		
QM1-9	Compléter les inventaires de zones humides	Insuffisant
QM3- 2	Intégrer les zones humides dans les documents d'urbanisme	Perfectible
Éléments boisés du paysage		
QM2-3	Préserver les éléments de la ripisylve en les intégrant dans les documents d'urbanisme	Satisfaisant
QE3-2	Inscrire et protéger les éléments du bocage stratégiques pour la gestion de l'eau dans les documents d'urbanisme	Satisfaisant
Eaux pluviales		
GQ6-4	Préciser dans les documents d'urbanisme les modalités de recyclage des eaux de pluie	Insuffisant
QE5-5	Mettre en place des outils permettant une meilleure gestion des eaux pluviales en zones urbanisées	Perfectible
Eau potable		
GQ3-3	Intégrer dans les documents d'urbanisme la capacité réelle d'alimentation en eau potable	Perfectible

Diagnostic présente l'adaptation du développement urbain et touristique à la capacité de la ressource comme un enjeu fort ➔ Enjeu non retranscrit dans le PADD



Analyse du PLU :

Zones humides		
QM1-9	Compléter les inventaires de zones humides	Insuffisant
QM3- 2	Intégrer les zones humides dans les documents d'urbanisme	Perfectible
Éléments boisés du paysage		
QM2-3	Préserver les éléments de la ripisylve en les intégrant dans les documents d'urbanisme	Satisfaisant
QE3-2	Inscrire et protéger les éléments du bocage stratégiques pour la gestion de l'eau dans les documents d'urbanisme	Satisfaisant
Eaux pluviales		
GQ6-4	Préciser dans les documents d'urbanisme les modalités de recyclage des eaux de pluie	Insuffisant
QE5-5	Mettre en place des outils permettant une meilleure gestion des eaux pluviales en zones urbanisées	Perfectible
Eau potable		
GQ3-3	Intégrer dans les documents d'urbanisme la capacité réelle d'alimentation en eau potable	Perfectible
Risques naturels		
GI1-2	Inscrire les zones exposées aux submersions marines dans les documents d'urbanisme	Insuffisant

- Pas de tracé de l'emprise des terrains submersibles
- Pas de renvoi au « porter à connaissance de 2016 » pour les terrains UB et A concernés par la submersion



Recommandations :

Zones humides

Ajouter au règlement écrit les prescriptions spécifiques à la trame ZH interdisant la dégradation du caractère hydromorphe de ces secteurs

Eaux pluviales

- Ajouter à l'axe 2 du PADD la notion d'économie de la ressource justifiant le recyclage
- Inciter dans le règlement écrit des zones urbanisables au stockage et à la réutilisation des eaux de pluie en fixant les modalités d'usage (arrosage extérieur)
- Transcrire dans le règlement des zones urbanisables les règles de gestion du schéma d'assainissement des eaux pluviales

Risques naturels

Pour les zones UB et A concernées par le risque de submersion, renvoyer au « porter à connaissance » ou inscrire directement dans le règlement les restrictions (limitation surface et cote plancher) de ce dernier

Merci de votre attention

Pour contacter les structures porteuses du projet de territoire :

Syndicat Mixte d'Accompagnement du SAGE Seudre

Claire BLONDEL

Tel : 05 46 39 64 92
pom@sageseudre.fr

www.sageseudre.fr

Syndicat mixte des réserves de substitution de la Charente-Maritime
Clément BERACOCHEA

Tel: 05 46 97 55 13
syres.charentemaritime@gmail.com

Pour contacter les garants du débat public du projet de territoire Seudre :

Gilles FAURE

gilles.faure@garant-cndp.fr

Michel PERIGORD

michel.perigord@garant-cndp.fr