

Mercredi 13 juillet 2011

Quatrième Commission Locale de l'Eau



L'intervention



- Le projet de diagnostic
- Consultation de la CLE à propos des enjeux identifiés
- Validation des enjeux
- Présentation du protocole de délimitation des zones humides
- Validation du protocole

Le projet de Diagnostic

Huit thèmes issus de l'état initial

Constats : synthèse de l'état initial

Lacunes et interrogations : incertitudes, questions, manques de connaissance sur le thème

Enjeux prioritaires: principaux enjeux du SAGE sur le thème

es de l'eau

Tourisme, loisirs

Usages inféodés

domestiques

Usages consensuels

Agriculture

Pêche
Professionnelle



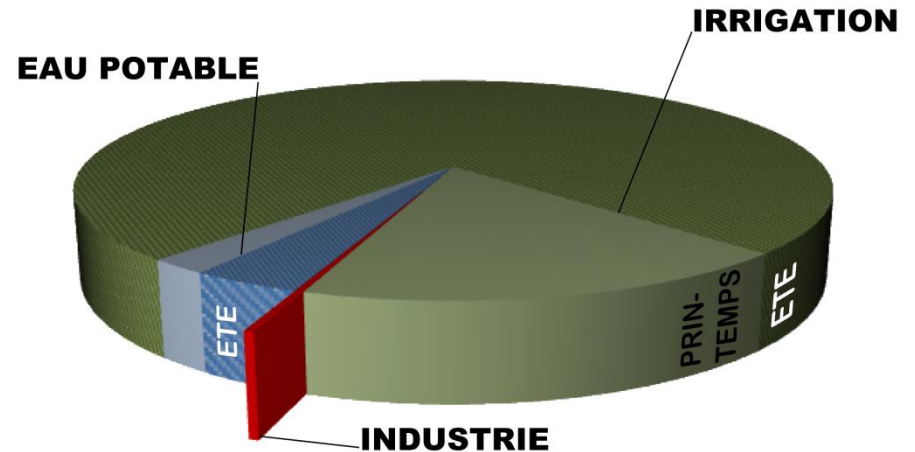
Usages de l'eau



Répartition quantitative

Prélèvement moyen par usage

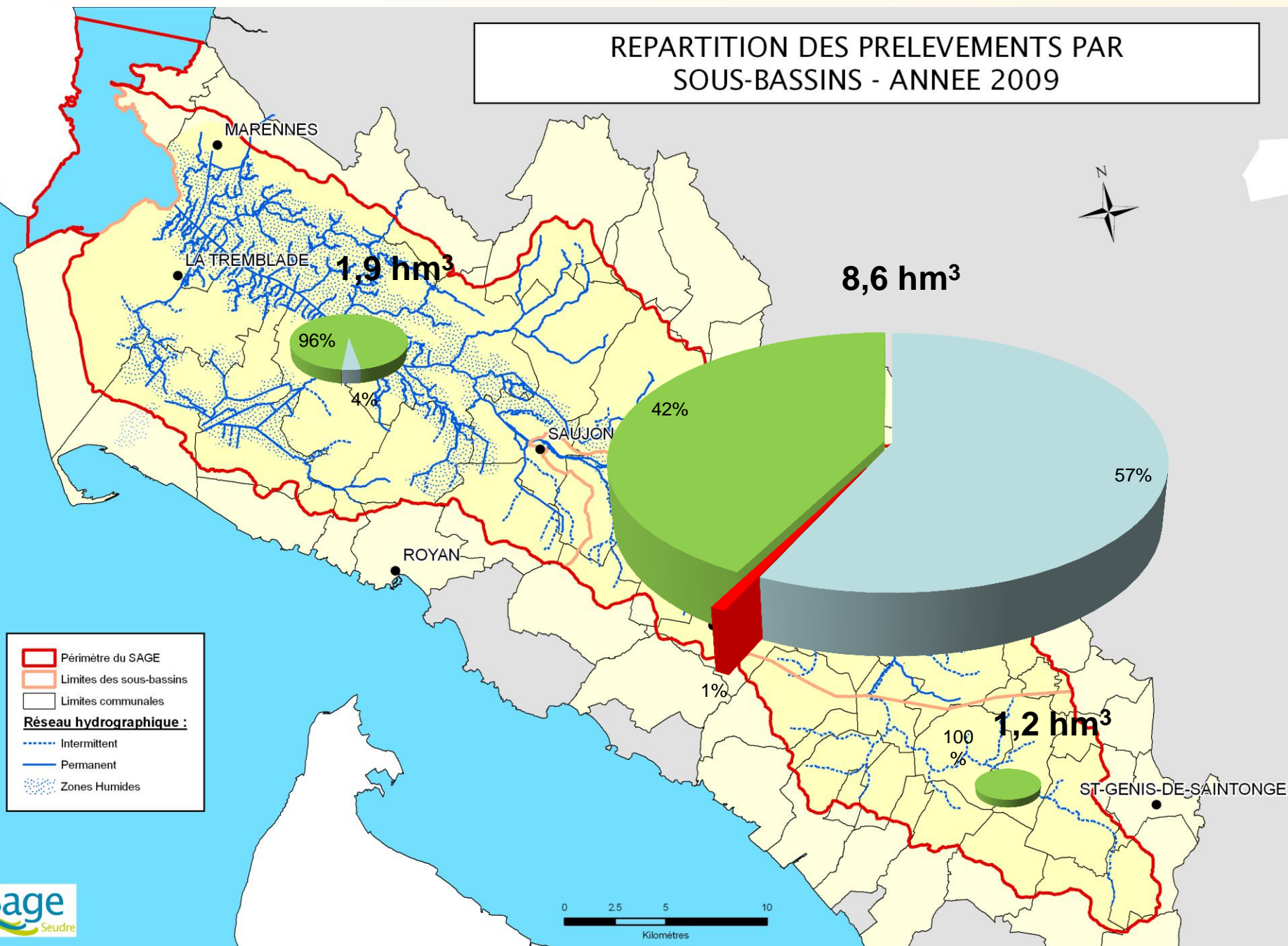
Usage	Volume annuel (hm ³)
AEP	5
Irrigation	12
Industrie	0,59
TOTAL	17,59



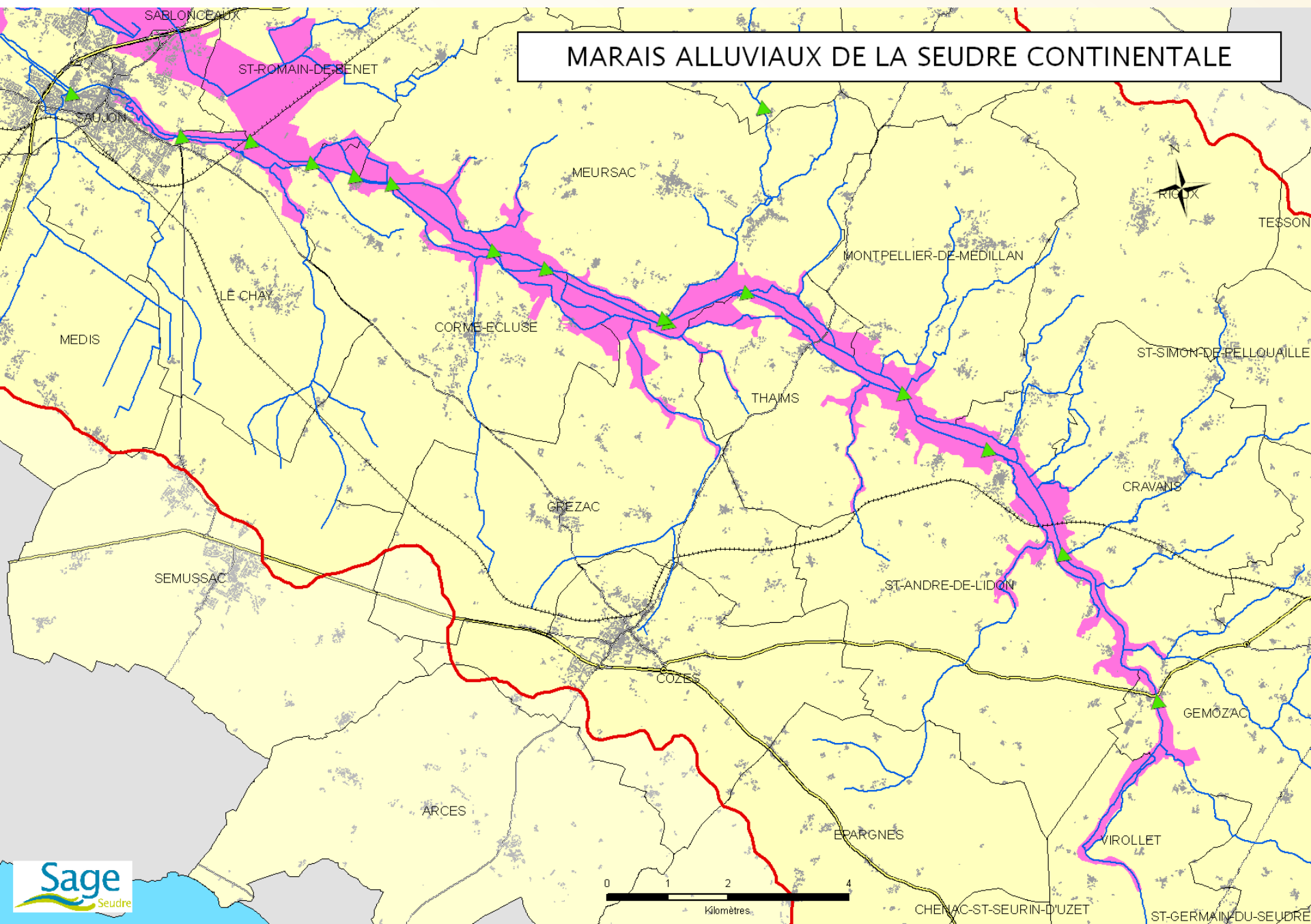
Prélèvement influant sur l'écoulement

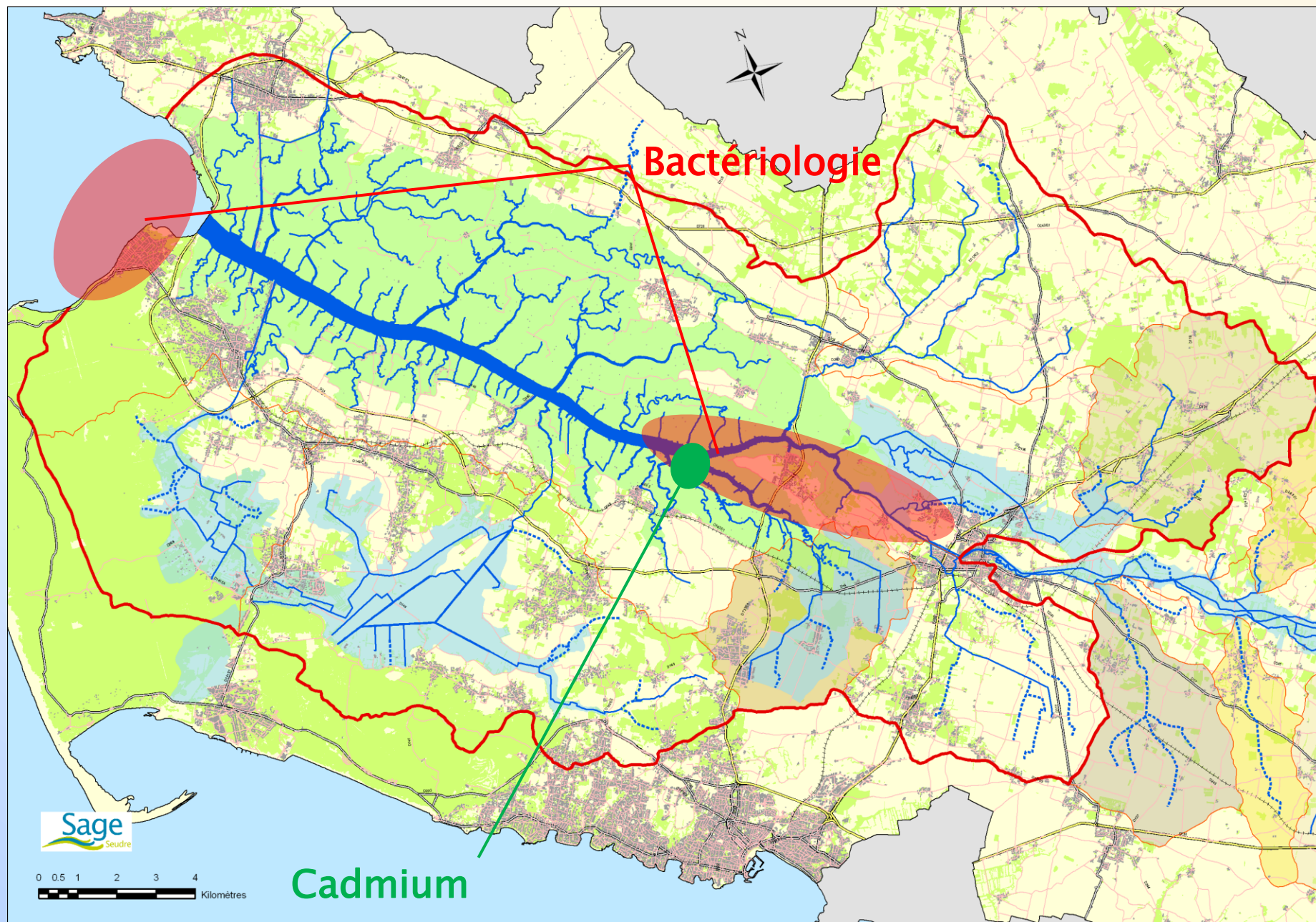
Usage	Moyenne (hm ³ /an)	Pic estival (hm ³)
AEP	4,16	2,7
Irrigation	10,89	9,8
Industrie	0,6	0,25
TOTAL	15,65	12,75

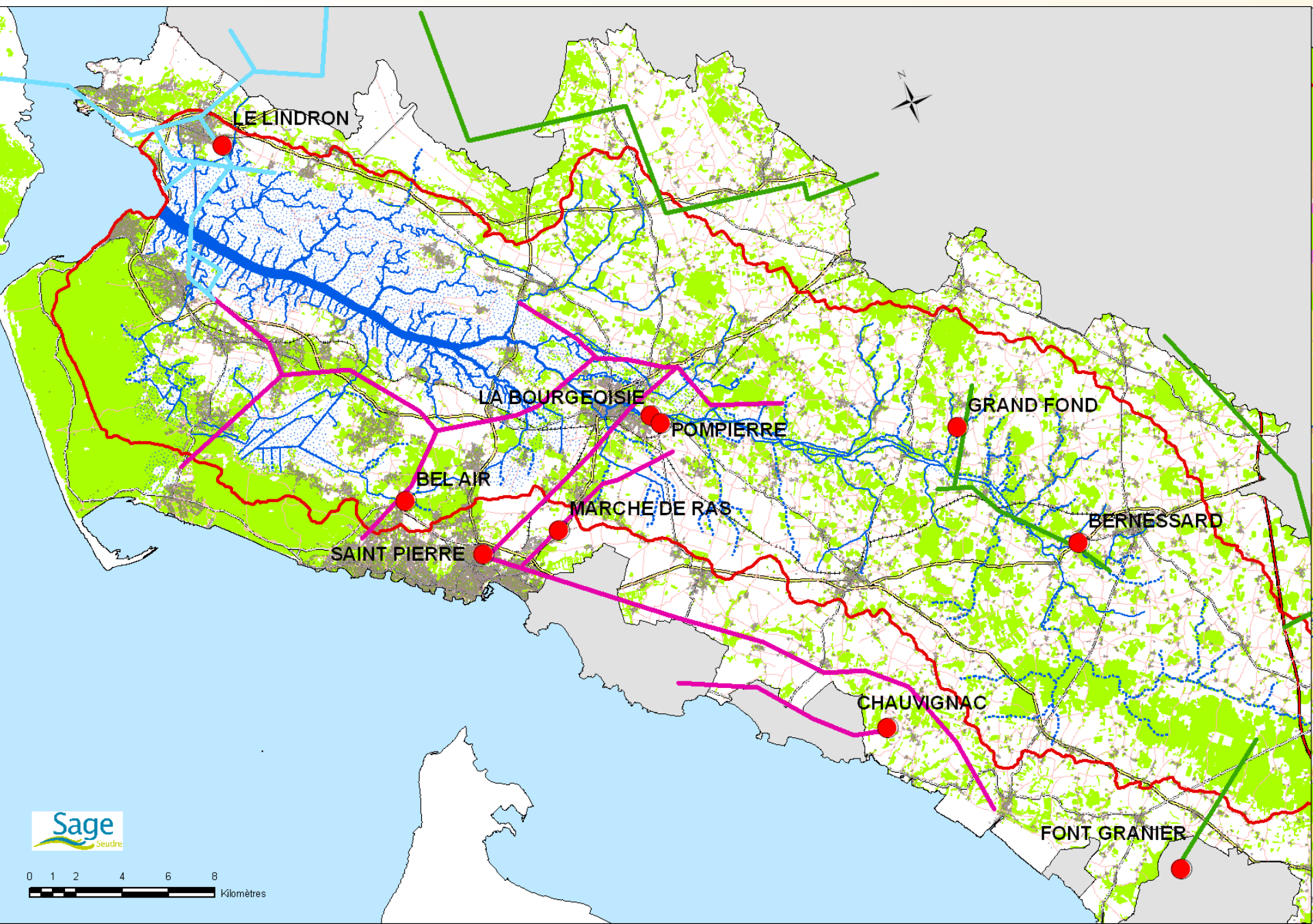
REPARTITION DES PRELEVEMENTS PAR SOUS-BASSINS - ANNEE 2009



MARAIS ALLUVIAUX DE LA SEUDRE CONTINENTALE







Le projet de Diagnostic



4. Restauration hydromorphologique de la section continentale

→ Restaurer les fonctionnalités du corridor fluvial

Connaître de façon précise les altérations hydromorphologiques et leurs causes

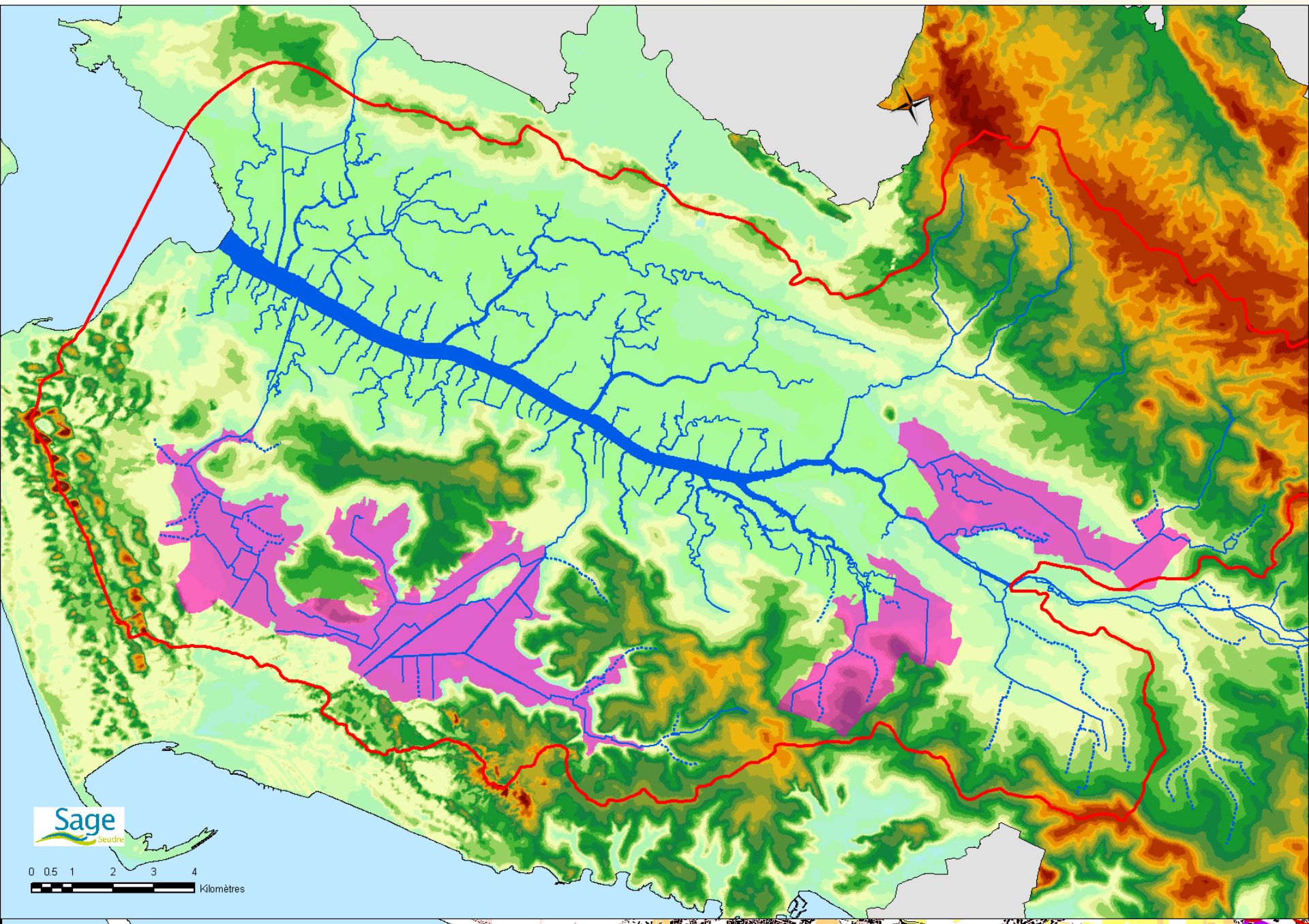
Restaurer la continuité longitudinale

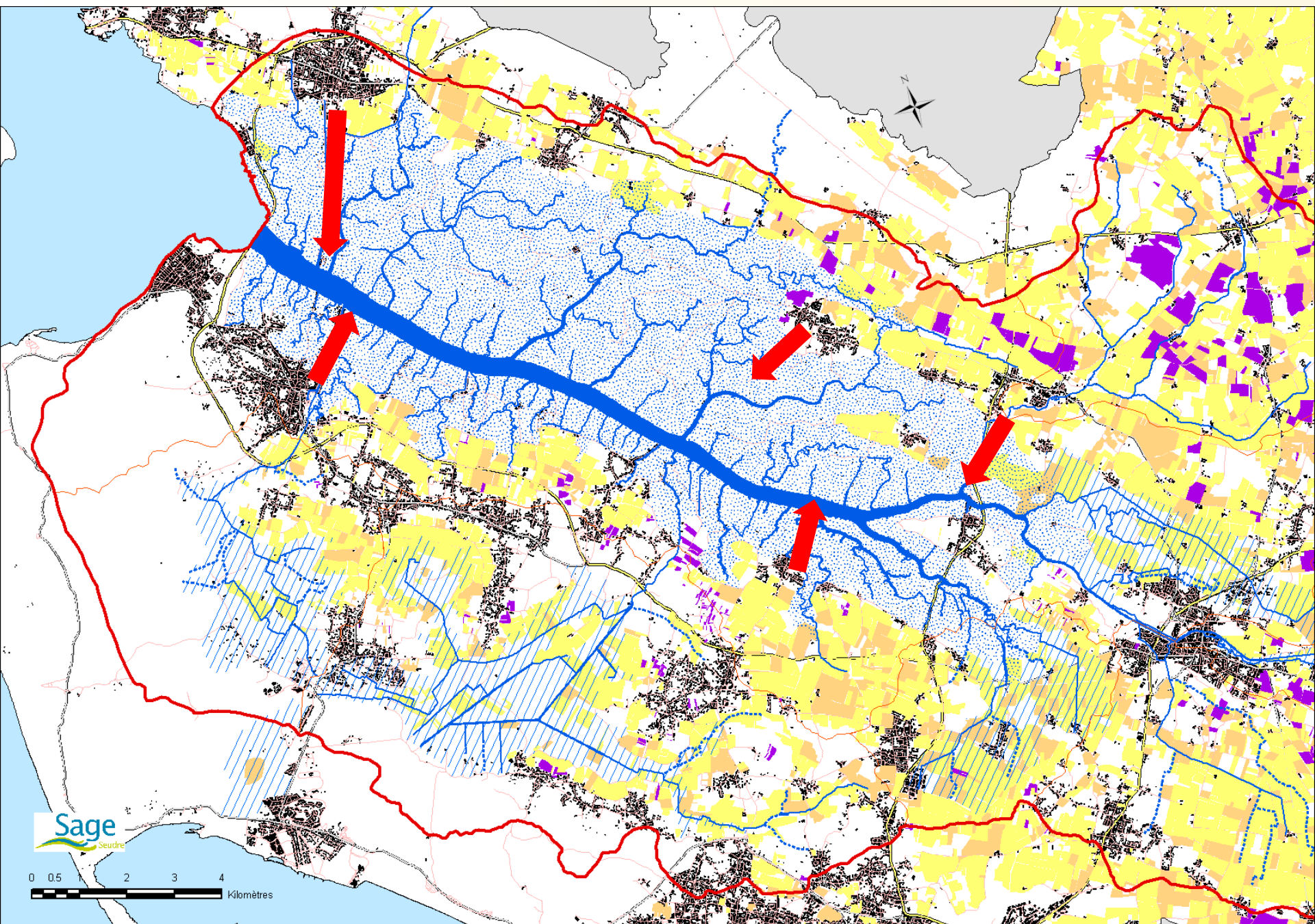
Favoriser le lien fonctionnel entre rivière et lit majeur

→ ETUDE

Restaurer et entretenir de façon homogène la ripisylve

Restaurer et entretenir de façon homogène certains secteurs de « vieille Seudre »





INVENTAIRE DES PLANTES INVASIVES



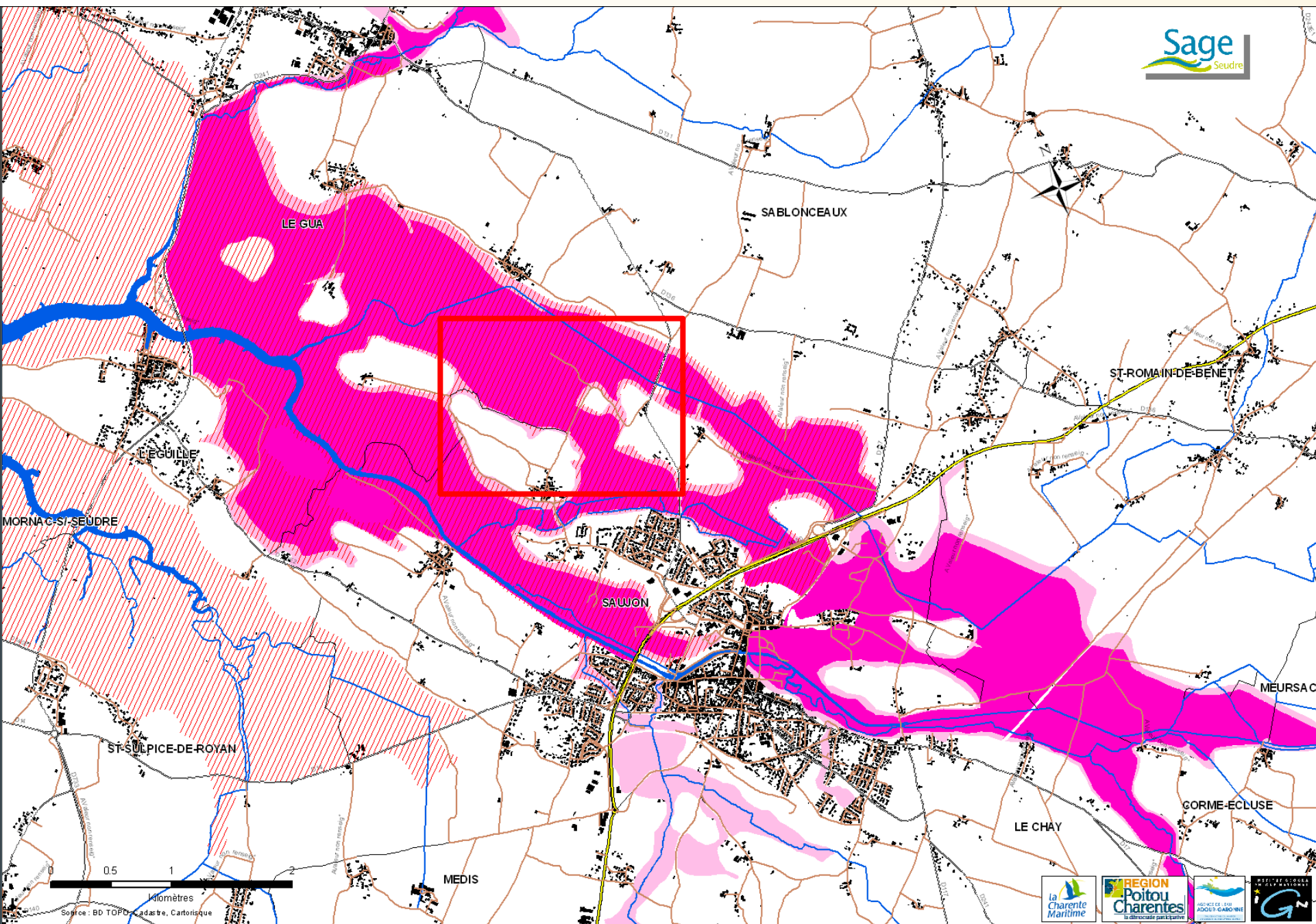
- Périmètre du SAGE
- Limites communales
- Bâti
- Hydrographie
- Ecluse de Ribérou
- Foyers inventoriés :**
- Elodée du Canada
- Jussie
- Renouée du Japon



ESTUAIRE DE LA GIRONDE



Source : BD TOPO, SAGE Seudre



Etat des eaux 2009

- Masses d'eau suivies dans le cadre de la DCE -



Responsable du Syndicat Mixte d'Accompagnement du SAGE Seudre

Jean-Philippe DAVID
Tel : 05 46 22 19 73
sageseudre@gmail.com

